

ELEKTRONISCHER MAXI-MOTOR MIT FUNK FÜR SCREENS ODER MARKISEN

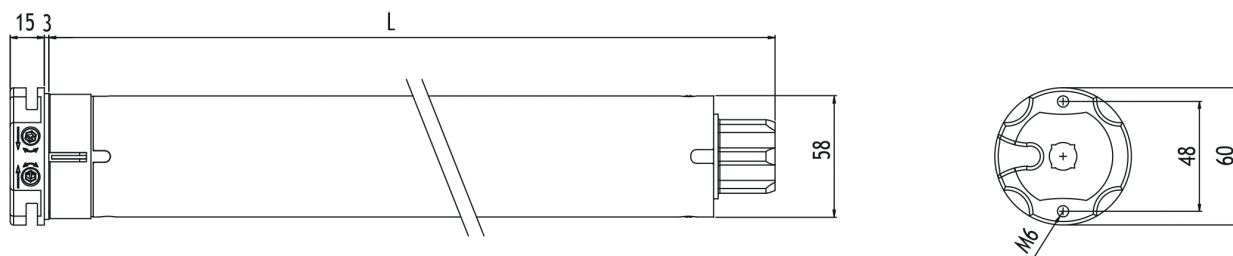
- Ø 58 mm, mit elektronischer Endlageneinstellung und integriertem Funkempfänger 433 MHz
- Einfache Einstellung der Endlagen per Handsender Motor verfügt über die Funktion „Supersensibilität“
- Bei Kassettenmarkisen kann die obere Endlage automatisch eingestellt werden (ab 32 Nm), somit hat man zugleich einen Tuchdehnungsausgleich
- Parallelanschluss möglich



TECHNISCHE DATEN

Typ	TM2 58 85/17 ERY	TM2 58 100/11 ERY	TM2 58 120/11 ERY
Artikelnr.	142301	142302	142303
Max. Gewicht	125	145	170
Nm	85	100	120
UPM	17	11	11
Volt	230	230	230
Hz	50	50	50
Watt	375	360	415
Ampere	1,7	1,6	1,9
Max.Umd	-	-	-
Länge (L1)	646	646	646
IP	IP44	IP44	IP44
Konformität	CE	CE	CE
Einschaltdauer	4	4	4

ABMESSUNGEN



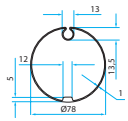
Lieferumfang

- Rohrmotor mit 2,50 m Anschlusskabel weiß
- Betriebsanleitung

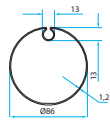
Wichtig

Adapter und Mitnehmer sowie Lager bitte entsprechend Ihrer Installation auswählen und gesondert bestellen.

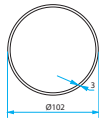
MOTORADAPTER



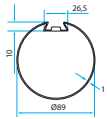
A5805_0502
Ogive 78



A5805_0503
Ogive 85



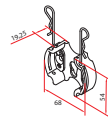
A5805_0507
Rundwelle 102



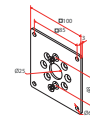
A5805_0505
Deprat 89

Siehe das Produktblatt „Motoradapter“ für alle Motoradapter.

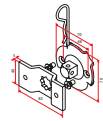
MOTORLAGER



A4506_0554
Schnellanschluss-
Motorlager mit
elastischen Splinten



A4506_0568
Motorlagerplatte
100 x 100



A5806_0551
Motorlager Omega
mit Vierkantbolzen
16 mm

Siehe das Produktblatt „Motorlager“ für alle Motorlager.

FUNKZUBEHÖR



145901
1-Kanal-Handsender
Skipper Basic,
433 MHz



145403
Giro Lux 1-Kanal
433 MHz



145411
Skipper LCD
50-Kanal-
Handsender
433MHz



145405
1-Kanal-Wandsender
433 MHz

KRAFTTABELLE

Ø63 Ø70 Ø78	Anzahl der Arme		2	2	2	4	6
	Markisenbreite		3,6 m	4,8 m	6,0 m	12,0 m	15,0 m
Ausfall der Markise	1,5 m		25 Nm	25 Nm	32 Nm	40 Nm	85 Nm
	2,0 m		25 Nm	25 Nm	32 Nm	50 Nm	85 Nm
	2,5 m		32 Nm	32 Nm	40 Nm	85 Nm	85 Nm
	3,0 m		32 Nm	32 Nm	50 Nm	85 Nm	100 Nm
	3,5 m				85 Nm	85 Nm	120 Nm
	4,0 m				85 Nm	100 Nm	120 Nm